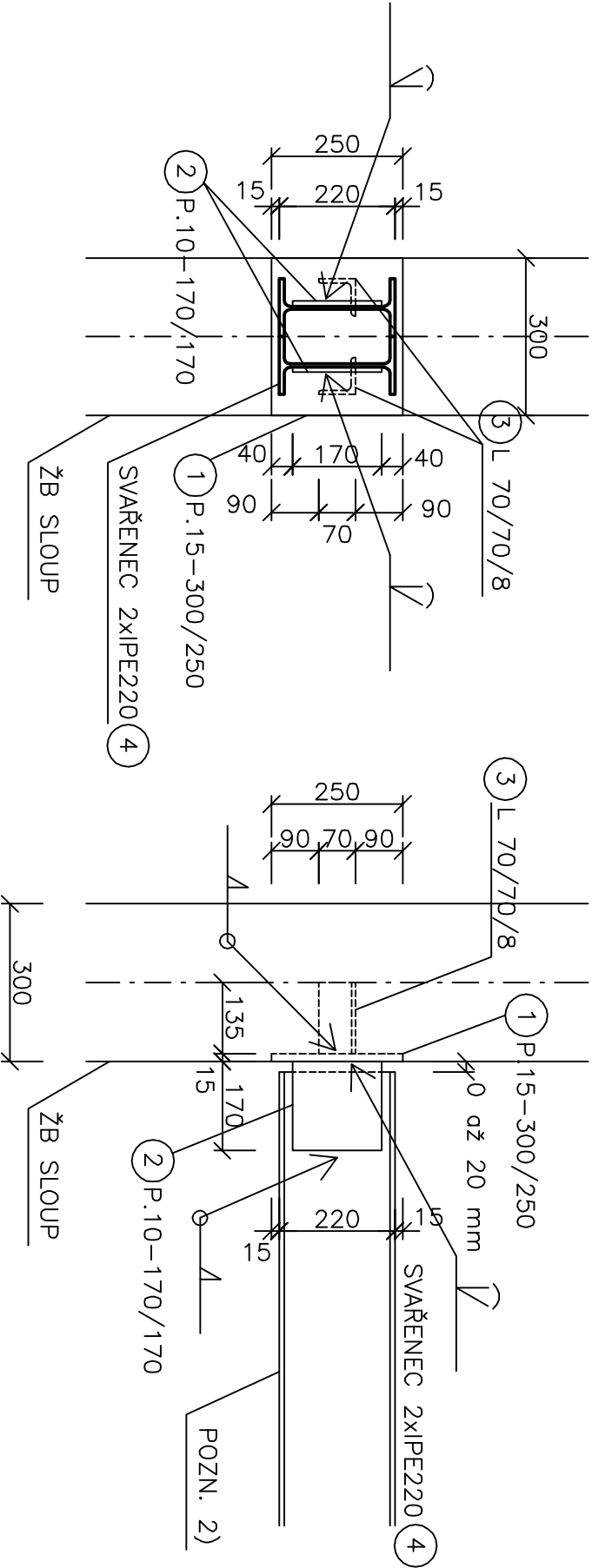


DET. KOTVENÍ PŘEKLADU
KE SLOUPU, M 1:12,5:

ŘEZ:

BOČNÍ POHLED:



- 1) P.15–300/250,CELKEM KS 22
- 2) P.10–170/170,CELKEM KS 44
- 3) L 70/70/8,CELKEM KS 22x2=44
- 4) SVAŘENEC 2xIPE220, CELKEM SVAŘENCE 6x4,45+2x4,7+3x4,3=49 m (BEZ REZERVVY)


VÝPIS OCELI S235:

POZN.:
1) SVAŘENEC 2xIPE BUDE KONSTRUKČNĚ PODEPŘEN PŘÍZDÍVKOU, KTERÁ JE TĚSNĚ U ŽB SLOUPŮ. PŘEKLAD MŮŽE BÝT ZATÍŽEN AŽ V OKAMŽIKU, KDY BUDE ŘADNĚ NAVAŘEN PLECH Č.2.

2) DOLNÍ OKRAJ PŘEKLADU BUDE VE VÝŠCE NADPRAŽÍ STAVEBNÍHO OTVORU.

OCEL: S235

ZODP.PROJEKTANT		VYPRACOVAL		KRESLIL	
Ing. Dalibor KLUSÁČEK		Ing. Bc. DUŠAN MEDLA		Ing. Bc. DUŠAN MEDLA	
OBEC: Hodonín		KRAJ:		Jihomoravský	
INVESTOR: Město Křov, Hlavní náměstí 96/1, 794 01 Křov					
OBJEKT:					
AKCE :					
PŘÍSTAVBA POŽÁRNÍ ZBRONICE, ULICE PARTYZÁNŮ, KRNOV					
SO 02 PŘÍSTAVBA HZ					
OBSAH :					
KOTVENÍ OCELOVÝCH PŘEKLADŮ NA ŽB SLOUPY					

	
Pod zámkem 2881/5 690 02 BŘECLAV Tel: 519440551	

MĚŘÍTKO	1 : 12,5
DATUM	02/2020
ÚČEL	DPS
ČÍS.ZAK.	2019/288
Č.VÝKR.	PARÉ Č.
D1.2.b1	

OK

atelier

Pod zámkem 2881/5
690 02 BŘECLAV
Tel: 519440551